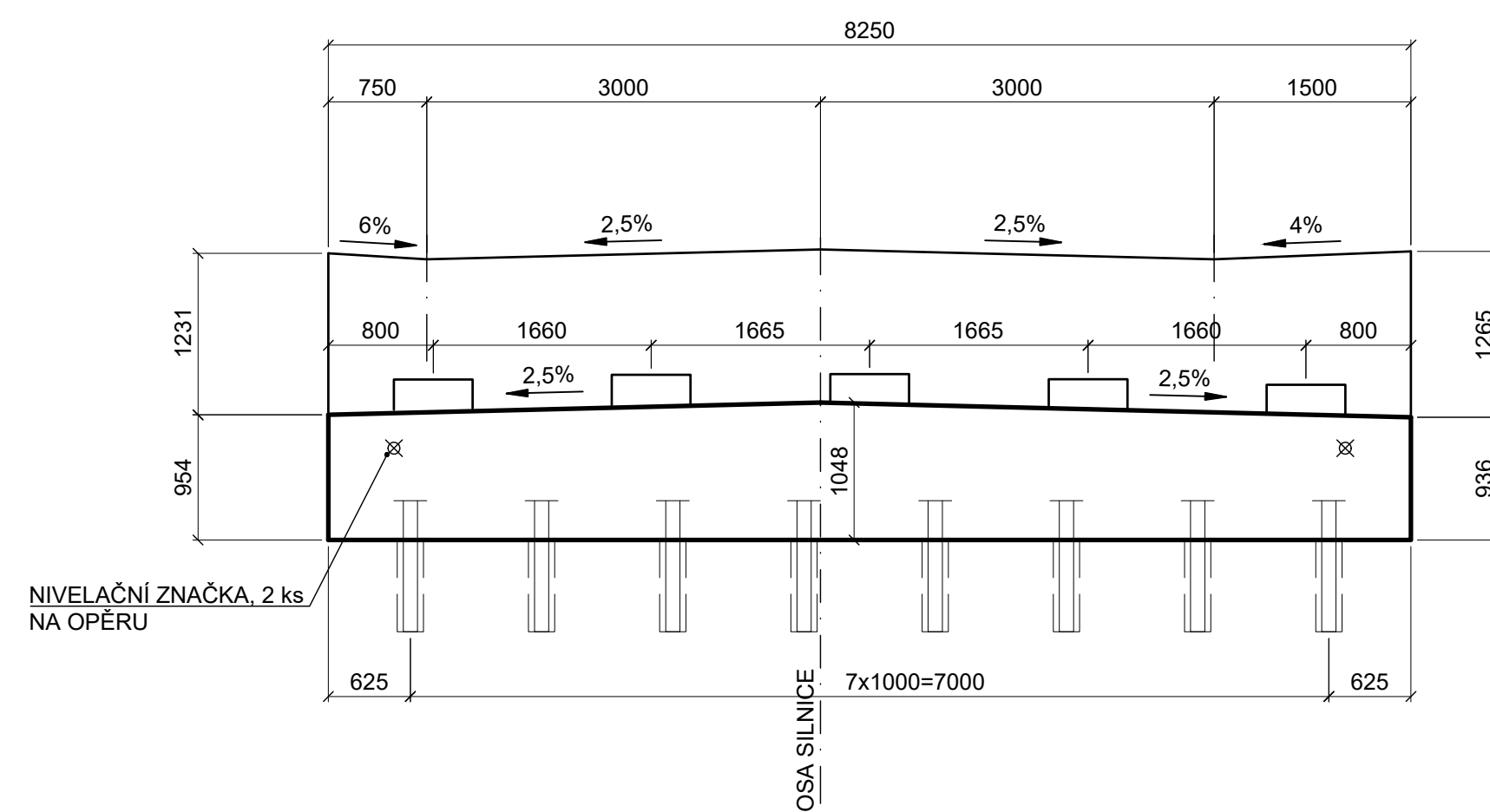
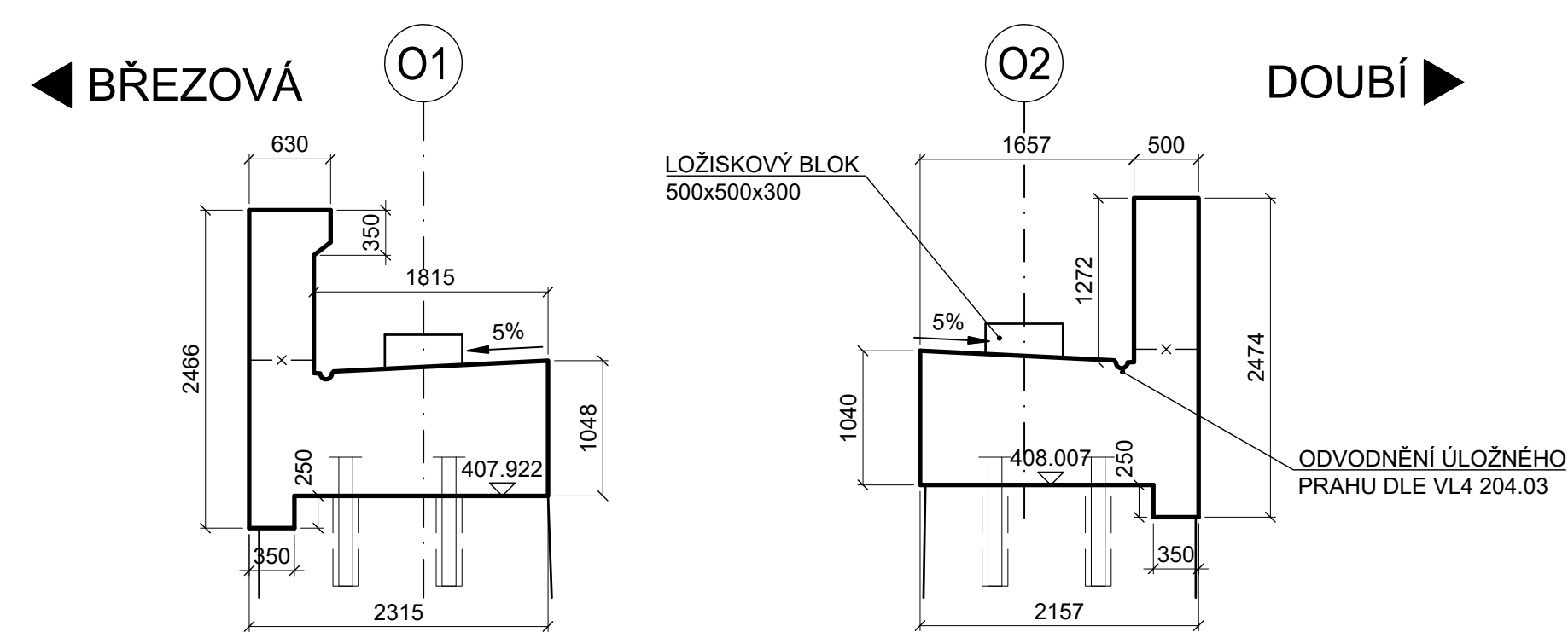


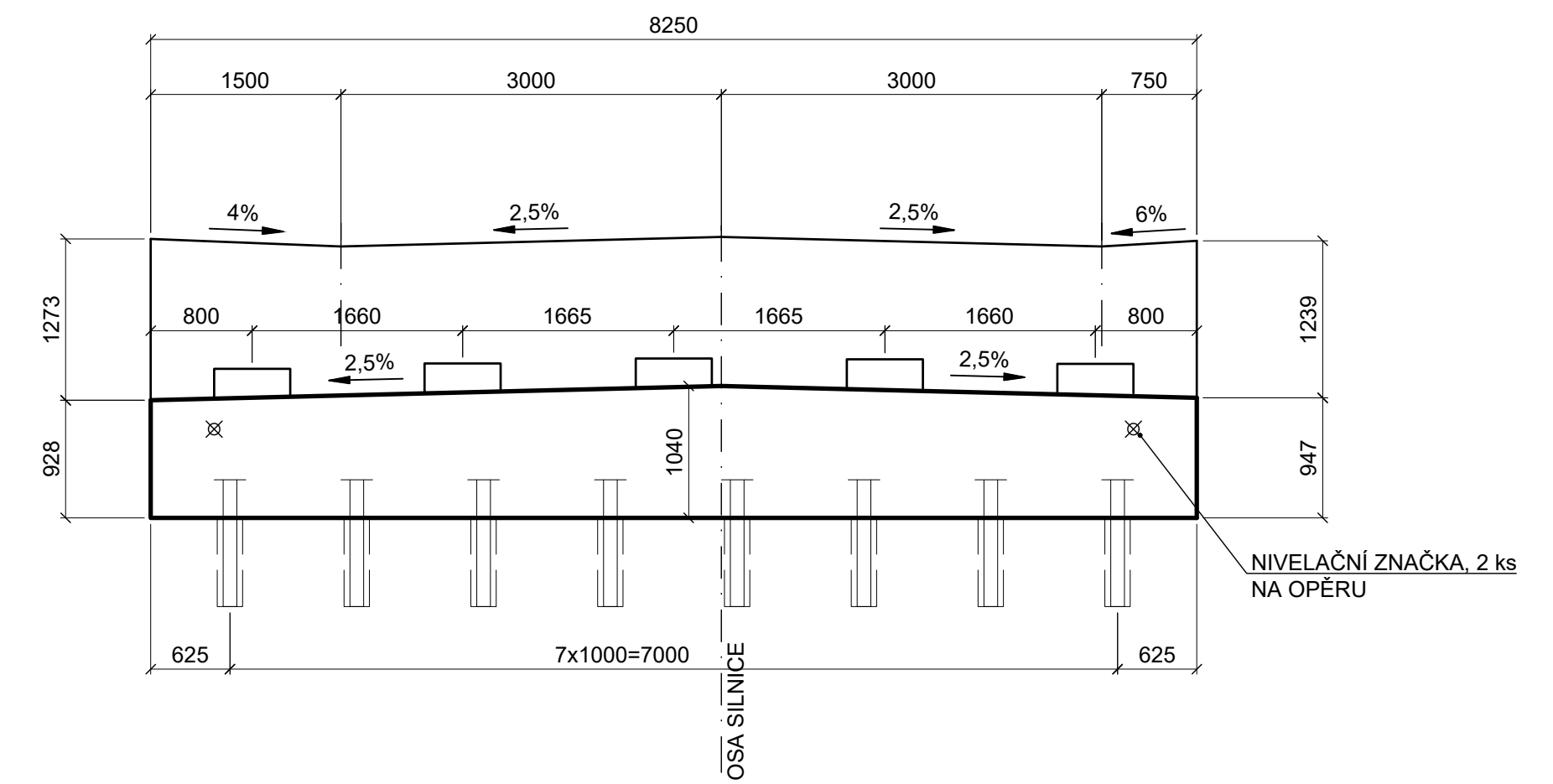
POHLED E-E' M1:50



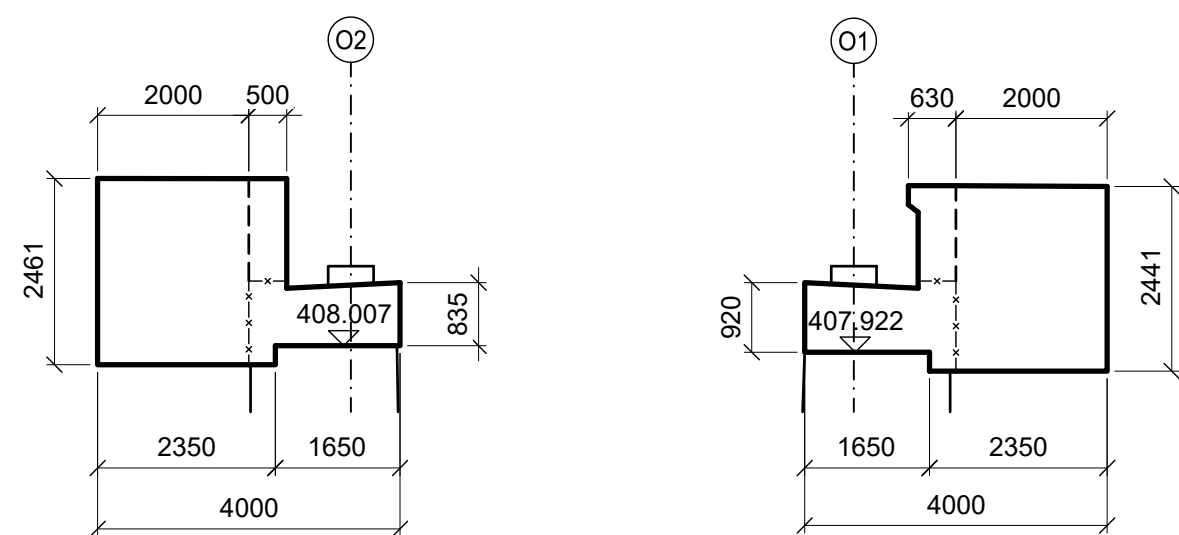
ŘEZ A-A' M1:50



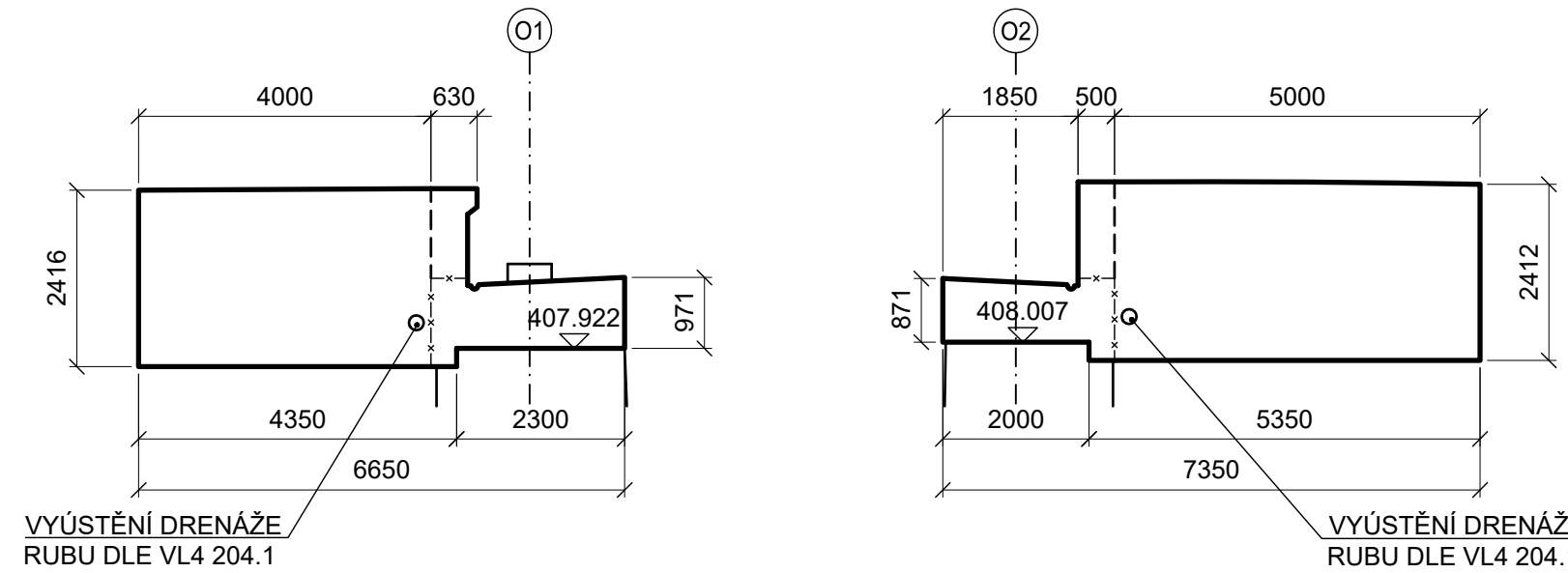
POHLED D-D' M1:50



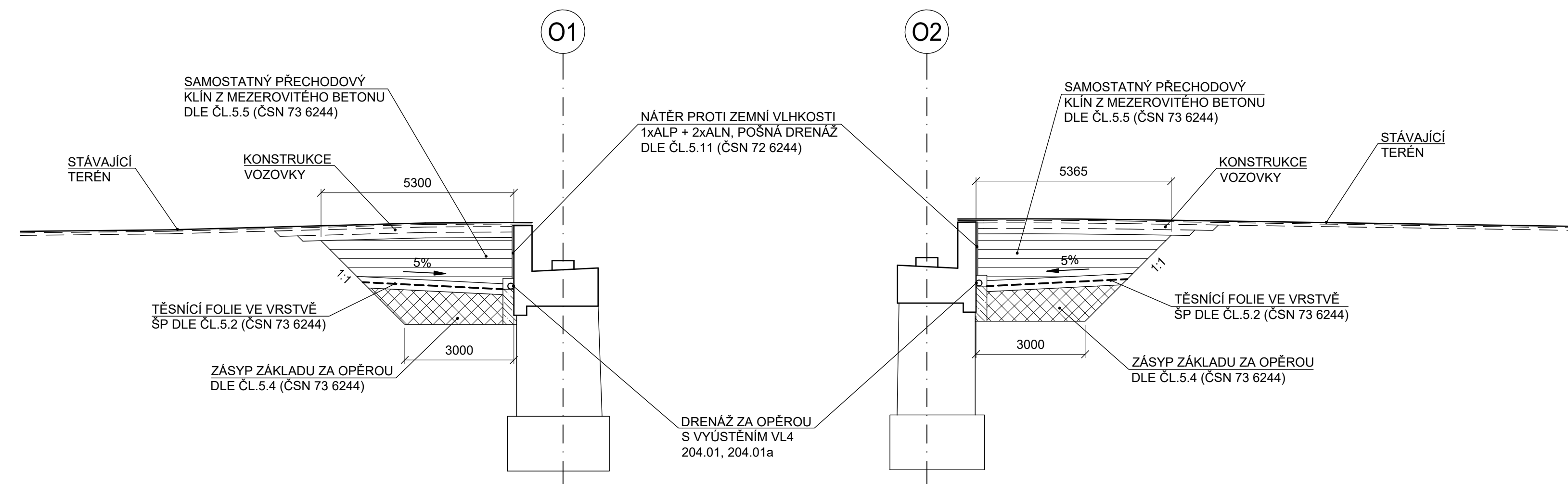
POHLED C-C' M1:100



POHLED B-B' M1:100



PŘECHODOVÉ OBLASTI MOSTU 1:100



MATERIÁLY PŘECHODOVÉ OBLASTI MUSÍ SPLŇOVAT POŽADAVKY
NORMY 73 6244 - PŘECHODY MOSTŮ POZEMNÍCH KOMUNIKACÍ A
VZOROVÉ LISTY PK VL4-MOSTY

POZNÁMKY:

- ZKOSENÍ VŠECH OSTRÝCH HRAN ZASYPANÝCH KONSTRUKCÍ 30/30
- ZKOSENÍ VŠECH OSTRÝCH HRAN VIDITELNÝCH KONSTRUKCÍ 15/15
- VŠECHNY ZASYPANÉ PLOCHY BUDOU OPATŘENY NÁTĚREM PROTI ZEMNÍ VLNKOSTI APL+2xALN

KATEGORIE POVRCHŮ BETONOVÝCH
KONSTRUKCÍ (TKP18)

VŠECHNY NEPOHLEDOVÉ PLOCHY - Aa NEBO C1a
VŠECHNY POHLEDOVÉ PLOCHY - Bd

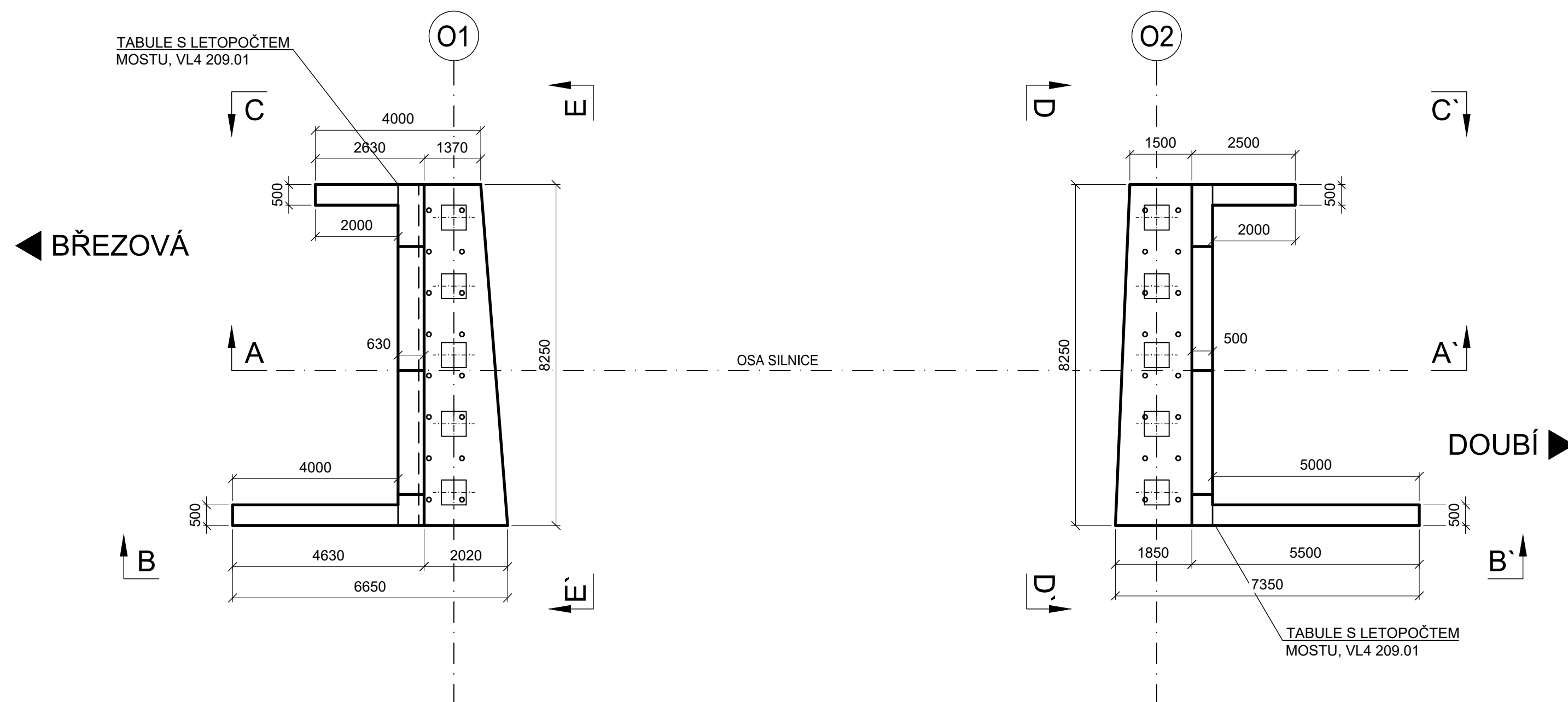
POUŽITÉ MATERIÁLY:

BETONY DLE ČSN EN 206, TKP18
PODKLADNÍ BETON C12/15-X0
ÚLOŽNÉ PRAHY C30/37-XF4, XD3, XC4
PŘEDPJATÉ NOSNÍKY C55/67-XF2, XD1
SPRAHUJÍCÍ DESKA C30/37-XF2, XD1, XC4
ŘÍMSY C30/37-XF4, XD3, XC4
BETON POD DLAŽBU C25/30-XF3

BETONÁŘSKÁ OCEL
DLE ČSN EN 10027-1 B500B

PŘEDPÍNACÍ VÝZTUŽ DLE EN 10138
Y1860S7-15.7 (St 15.7-1660/1860)

TVAR ÚLOŽNÝCH PRAHŮ, PŮDORYS M1:100

SOUŘADNICOVÝ SYSTÉM S-JTSK
VÝŠKOVÝ SYSTÉM Bpv

INVESTOR		KRAJSKÁ SPRÁVA A ÚDRŽBA SILNIC KARLOVARSKÉHO KRAJE		KRAJSKÁ SPRÁVA A ÚDRŽBA SILNIC KARLOVARSKÝ KRAJ, PRŮFYMKAŘSKÁ ORGANIZACE	
Chebská 282, 356 04 Sokolov					
SO 201		MODERNIZACE MOSTU EV.Č. 208 2-2			
STAVBA		MODERNIZACE MOSTU EV.Č. 208 2-2 BŘEZOVÁ		S.A.W. CONSULTING s.r.o.	
Pražská 2324, 407 47 Varnsdorf					
středisko UL: Božetická 216/34, 400 01 Ústí n. L.					
web: www.sawconsulting.cz					
e-mail: info@sawconsulting.cz					
VYPRACOVAL	ZODPOVĚDNÝ PROJEKTANT	TECHNICKÁ KONTROLA	INVESTOR	KSÚS KK	
ANDREA MAŠKOVÁ	ING. EVA DRAGONOVÁ	JAROSLAV ZAVADIL, DIS.	ZAKÁZKOVÉ ČÍSLO	2018-054	
			DATUM	05/2019	
			STUPĚŇ	DSP/PPDS	
			MĚŘÍTKO	1:100, 50	
PŘÍLOHA	TVAR ÚLOŽNÝCH PRAHŮ, PŘECHODOVÉ OBLASTI			Č. PŘÍLOHY	PARE
				6	